

EBRD BAS (Business Advisory Services) Romania

Cofinanteaza cu titlu nerambursabil intre 25% si 75% (maxim 10.000 euro) din costul unui proiect de consultanta cu conditia indeplinirii urmatoarelor conditii de eligibilitate (aplicate beneficiarilor):

- ✓ statut juridic de societate comerciala
- ✓ maxim 250 angajati
- ✓ capital majoritar romanesc
- ✓ capital majoritar privat
- ✓ cel putin 2 ani de activitate

Important: proiectele de eficienta energetica si protectia mediului se incadreaza la cota maxima de cofinantare (75%).

Procedura detaliata pe site: www.basromania.ro



Cine este BAS?

- Un program al BERD
- Implementat in 23 de tari din Europa, Asia si Africa
- Un program adresat IMM-urilor
- Sprijina piata locala de consultanta
- BAS Romania finantat de Austria



Cum functioneaza BAS?

- Cerere de finantare – disponibila pe site
- Documentatie completa
- Evaluare proiect
- Semnare contracte
- Implementare proiect
- Rambursare contributie BAS



Proiecte eligibile

- Studii de fezabilitate si de fezabilitate
- Studii tehnice
- Bilanturi energetice
- Audituri energetice
- Sisteme informatice de monitorizare a consumurilor energetice
- Implementarea sistemelor de management al energiei (ISO 50001)
- Audituri de mediu
- Dezvoltarea planului de afaceri, restructurarea/reorganizarea companiei
- Studii de marketing – studii de piata, planuri de marketing, branding etc
- Implementarea sistemelor informatice de management, de monitorizare sau financiare
- Alte servicii de consultanta.



Proiecte/activitati neeligibile pentru BAS

- Servicii bancare/financiare
- Produse sau servicii militare
- Jocuri de noroc
- Tutun
- Proiecte incepute deja



Consultantii

- **Firme de consultanta locale**
- **Cel putin 2 ani de activitate**
- **Minim 3 proiecte realizate in domeniul respectiv**
- **Referinte pozitive de la clienti** –



Realizarile BAS in Romania

- 377 de proiecte cofinantate pana in prezent
- 2,5 milioane euro fonduri BAS alocate proiectelor
- 4,65 milioane euro totalul costurilor proiectelor cofinantate de BAS



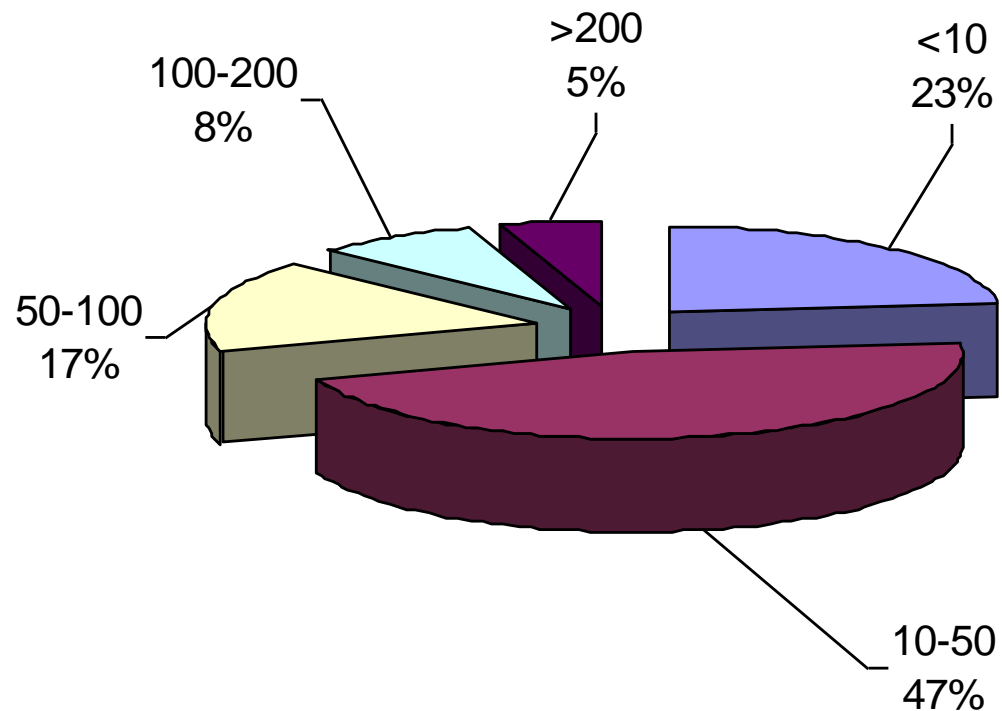
Proiecte finantate de BAS in domeniul eficientei energetice si protectiei mediului

- SF pentru inlocuirea unei instalatii de distilerie la o rafinarie; economii de energie estimate de circa 40%;
- SF pentru producerea energiei electrice din resurse regenerabile (panouri foto-voltaice) pentru o firma din industria auto
- SF pentru instalarea unei micro-hidrocentrale pentru un furnizor de energie
- Audit energetic pentru cladire de birouri
- Audit energetic pentru firme din industria grea
- SF pentru o instalatie de biogaz la o groapa ecologica

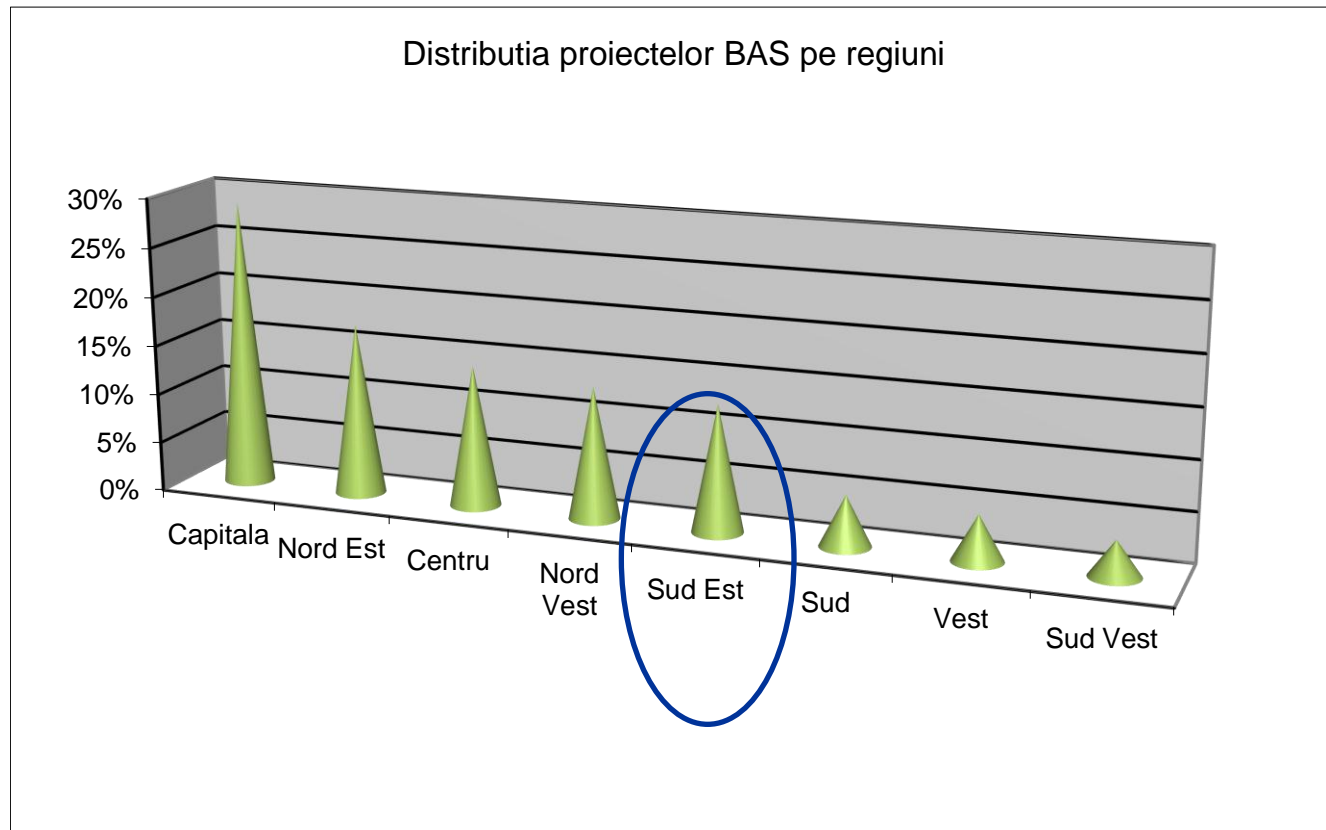


Realizarile BAS in Romania

Beneficiari in functie de nr. de angajati

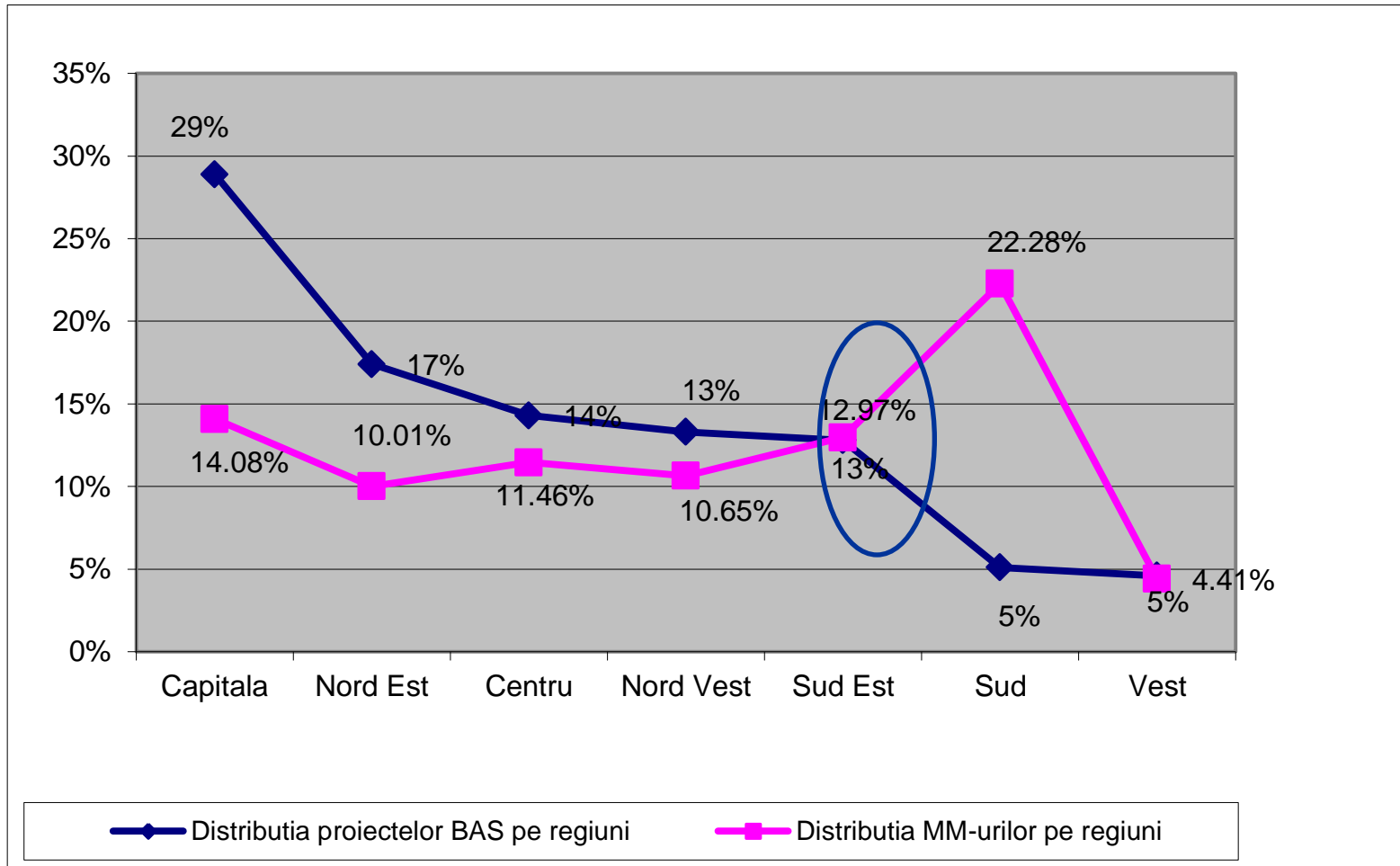


Realizarile BAS in Romania



Numai 8 proiecte BAS in judetul Buzau

Realizarile BAS in Romania



EBRD BAS (Business Advisory Services) Romania

Cofinanteaza cu titlu nerambursabil intre 25% si 75% (maxim 10.000 euro) din costul unui proiect de consultanta cu conditia indeplinirii urmatoarelor conditii de eligibilitate (aplicate beneficiarilor):

- ✓ statut juridic de societate comerciala
- ✓ maxim 250 angajati
- ✓ capital majoritar romanesc
- ✓ capital majoritar privat
- ✓ cel putin 2 ani de activitate

Important: proiectele de eficienta energetica si protectia mediului se incadreaza la cota maxima de cofinantare (75%).

Procedura detaliata pe site: www.basromania.ro



BERD BAS Romania

Metropolis Center

Bd. Iancu de Hunedoara, nr. 56-60, et. 3, West Wing

Sector 1, Bucuresti

Tel: 021 202 71 00

Fax: 021 202 71 10

basromania@ebrd.com

www.basromania.ro



Linii de finantare BERD pentru eficienta energetica



www.eeff.ro

EU/EEFF

80 milioane Euro

6 banci partenere:

- BCR, BRD, Banca Transilvania, CEC Bank,
Raiffeisen Bank, OTP Bank -

(lansata in ianuarie 2008)



SAVE ENERGY - SAVE MONEY

www.romnet.ro/seff/

ROSEFF Framework

60 milioane Euro

3 banci partenere

- BCR, BRD, Banca Transilvania -

(lansata in septembrie 2011)



EU/EEFF – 80 milioane euro



- Subventii de finantare UE pentru investitii industriale in eficienta energetica
- Criterii de eligibilitate bazate pe economiile de energie si reducerea emisiilor de CO2
 - companii private
 - investitii industriale de maximum 2,5 milioane euro
 - in conformitate cu politicile de mediu
 - economiile de energie sa fie peste minim 20%



UE BERD Facilitate de Finantare a Energiei Durabile pentru IMM din Romania (RoSEFF)



RoSEFF Help Desk

Tel. 031 22 48 104
seff@seff.ro
www.seff.ro

Finantare **rapida** pentru investitii, cu:

Imprumuturi de la banci romanesti

- BCR, BRD, BT

Consultanta tehnica gratuita

- Tractebel Engineering

Granturi EU

- nerambursabile – pana la 15%

Procedura ultra-rapida



CE PUTEM FINANTA PRIN



Investitii 'mici' – pana la 250 000 Euro - selectate din lista 'LEME' – cu procedura **ultra-rapida** (5 minute!)

- Echipamente electrice - motoare cu variatoare de turatie – sisteme de management energetic
- Iluminat – LED-uri - lampi cu clasa energetica "A"
- Masini - compresoare - tractoare
- Regenerabile - sisteme solare pentru apa calda - cazane si sobe pe peleti, biomasa, biogaz, etc.
- Reabilitarea cladirilor - izolatii pentru pereti si acoperisuri - ferestre „termopan”, etc.
- Pompe de caldura (apa-sol)
- Cazane, arzatoare, panouri radiante
- Sisteme de cogenerare si trigenerare

Investitii 'mari' – pana la 1 000 000 Euro – cu procedura **rapida**

- Investitii complexe - cum ar fi imbunatatirea liniilor industriale de productie
- Eficienta energetica - inlocuire echipamente, utilaje, cazane, cuptoare etc.
- Reabilitarea cladirilor - izolare termica, ferestre, usi, iluminat
- Surse de energie regenerabila - biomasa, biogaz, hidro (pana la 10 MW).
- Sisteme de cogenerare si trigenerare
etc.



1. Investitii simple – imprumuturi de pana la 250 000 Euro

- **10%** pentru o masura selectata din **LEME** (Lista Materialelor si Echipamentelor Eligibile); sau
- **15%** pentru un pachet de doua sau mai multe masuri de eficienta energetica/echipamente alese din **LEME**.

2. Investitii complexe - de orice marime cu imprumuturi de pana la 1 MEuro

- **10%** daca economia de energie este intre 20-25%;
- **15%** daca economia de energie este mai mare de 25%;
- **15%** pentru toate proiectele de cogenerare (CHP).

3. Investitii in Energie Regenerabila - cu imprumuturi de pana la 1 MEuro

- **15%** pentru biomasa, biogaz, panouri solare termice etc.
- **10%** pentru centrale hidroenergetice daca puterea generata este <4kWh/an per 1 Euro investit.
- **15%** pentru centrale hidroenergetice daca puterea generata este >4kWh/an per 1 Euro investit.

4. Investitii in eficienta energetica a cladirilor (doar pentru cladirile existente)

- **10%** pentru IMM-uri daca economia de energie este intre 30-35%;
- **15%** pentru IMM-uri daca economia de energie este mai mare de 35%.
- **15%** pentru Asociatiile de locatari daca economia de energie este mai mare de 30%.

5. Imprumaturile pentru extinderea afacerii IMM-ilor implicate in producerea, furnizarea, distributia si instalarea produselor si serviciilor de eficienta energetica si energie regenerabila

- Nu beneficiaza de grant UE.



Facilitatile BERD de Finantare a
Energiei Durabile opereaza in prezent
in peste 20 de tari

Pentru detalii: www.ebrdseff.com

BENEFITS TO BORROWERS

BETTER QUALITY

INCREASED CAPACITY

HIGHER PROFITABILITY

ENVIRONMENTAL BENEFITS

IMPROVED COMFORT LEVELS

SECURITY OF ENERGY SUPPLY

ENHANCED COMPETITIVENESS

